

## IT Essentials 5.0

### 5.2.1.6 Лабораторная работа — установка Windows Vista

#### Введение

Распечатайте и выполните эту лабораторную работу.

В ходе этой лабораторной работы вы будете устанавливать операционную систему Windows Vista.

#### Рекомендуемое оборудование

Для этого упражнения требуется следующее оборудование:

- Компьютер с чистым жёстким диском.
- Установочный диск DVD или USB-устройство флэш-памяти с Windows Vista.

#### Действие 1

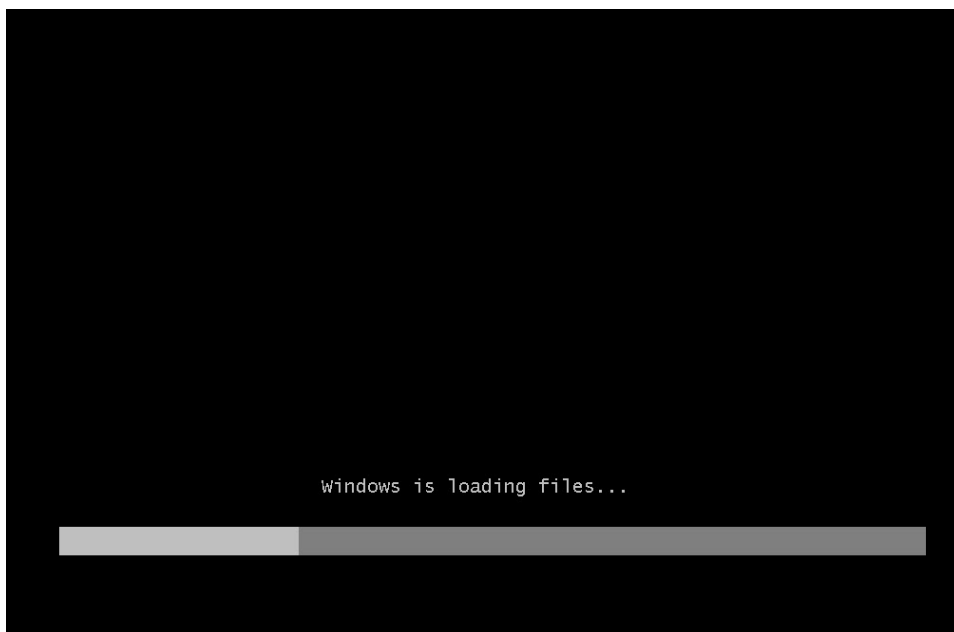
Вставьте установочный диск DVD с Windows Vista в привод DVD или подключите USB-устройство флэш-памяти к порту USB.

При запуске системы дождитесь сообщения «Press any key to boot from CD or DVD.» (Нажмите любую клавишу для загрузки с компакт-диска или DVD-диска).

Если это сообщение появится, нажмите любую клавишу на клавиатуре для загрузки системы с диска DVD. Если сообщение о необходимости нажать любую клавишу не появится, компьютер автоматически начнет загружать файлы с диска DVD.

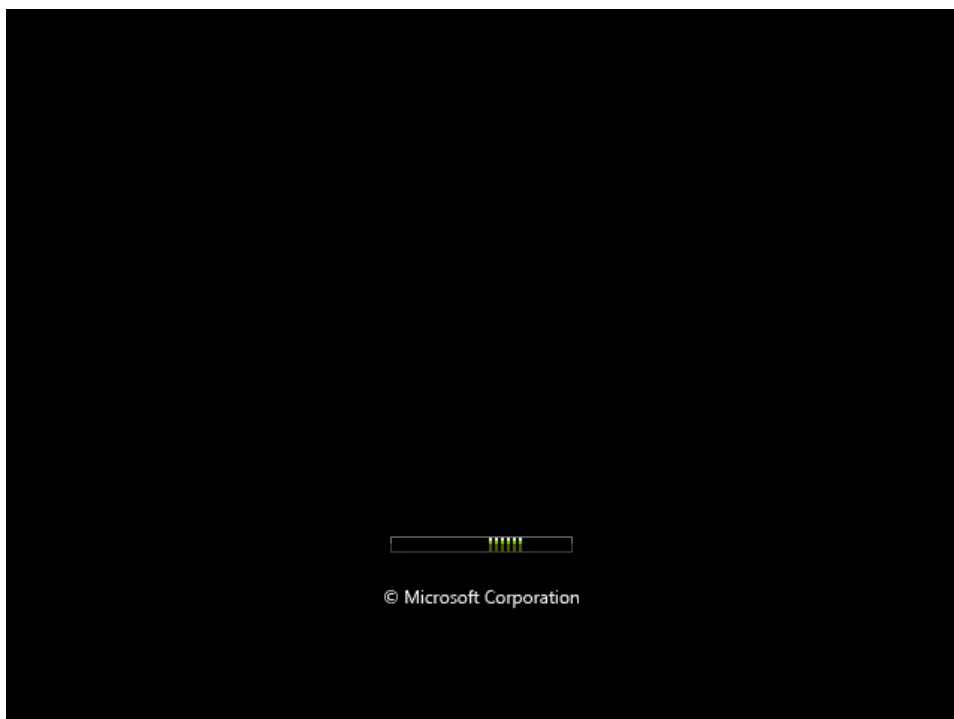


Компьютер начнет загружать файлы с диска DVD или USB-устройства флэш-памяти.



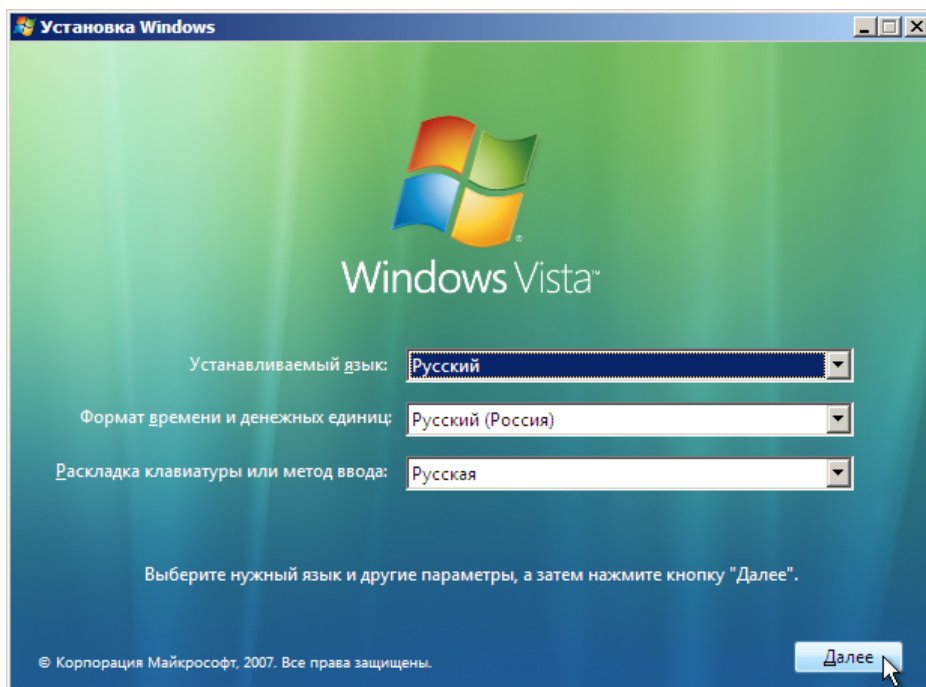
## Действие 2

Появится окно загрузки Windows Vista.



## Действие 3

Откроется окно «Установка Windows». Нажмите кнопку **Далее**, если не требуется изменять параметры по умолчанию.



## Действие 4

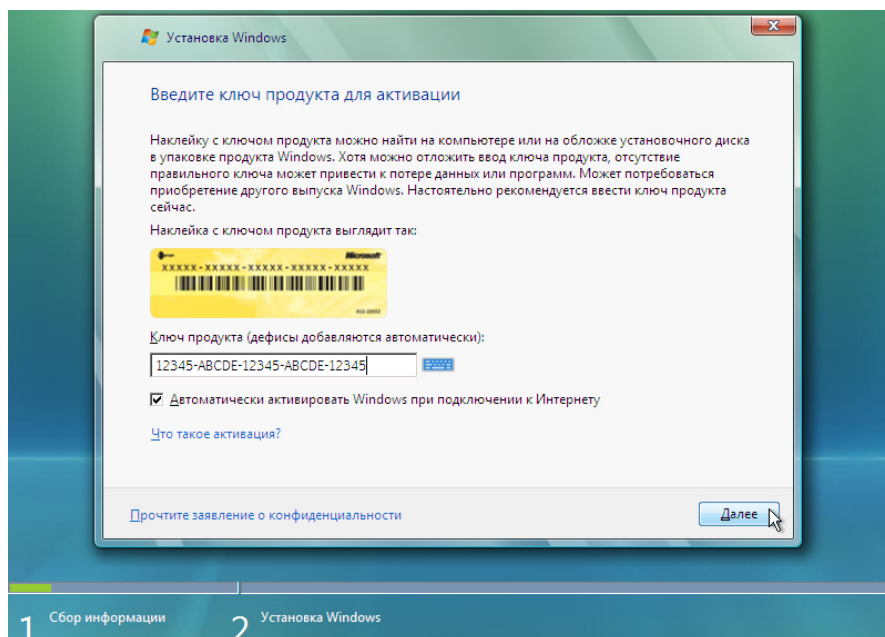
Чтобы продолжить, нажмите кнопку **Установить**.



## Действие 5

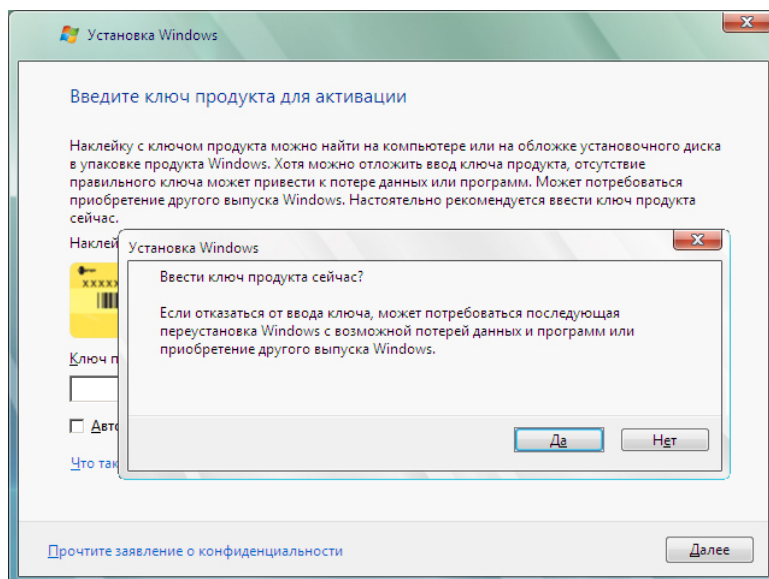
Начинается работа раздела сбора информации процедуры установки.

Появится экран «Введите ключ продукта для активации». На этой странице введите ключ продукта, указанный на коробке вашего диска DVD с Windows Vista. Нажмите кнопку **Далее**.



**Примечание.** Если вы введете ключ продукта, программа установки определит версию продукта Vista и не будет отображать следующие два экрана.

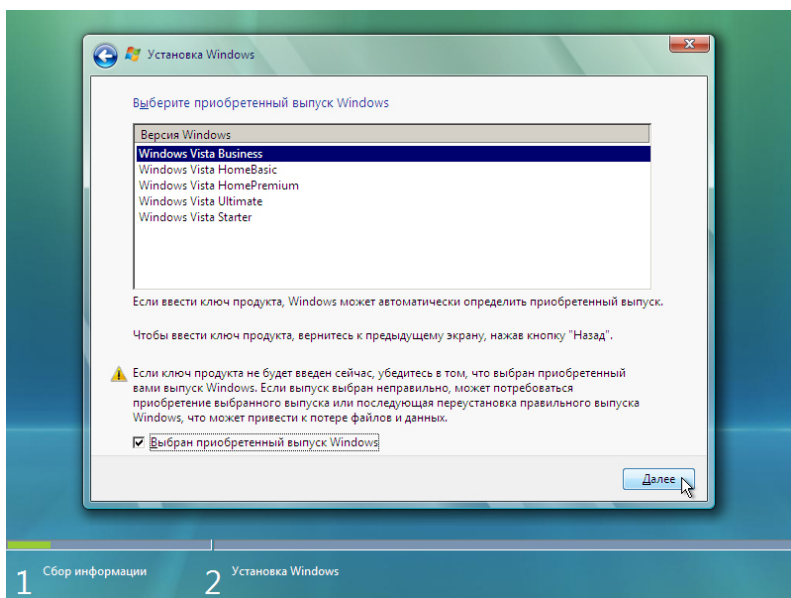
Так как вы оставили поле для ключа продукта пустым, появится окно «Ввести ключ продукта сейчас?». Если вы получили инструкции не вводить ключ продукта, нажмите **Нет**.



Затем программа установки попросит вас выбрать, какую версию Vista вы приобрели. Обычно вам нужно выбирать ту версию, которую вы приобрели, однако вы можете установить любую из перечисленных версий Vista и пользоваться ей в тестовом режиме, пока программа активации продукта не потребует активировать ту версию, которую вы приобрели.

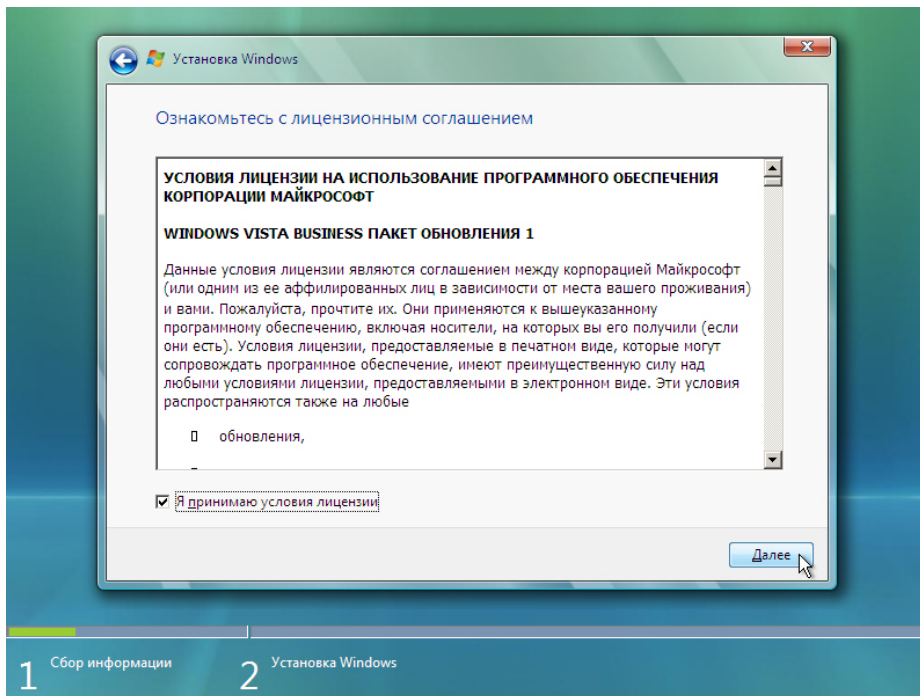
**Примечание.** Вашим ключом продукта можно активировать только ту версию Vista, которую вы приобрели.

Выберите версию Windows Vista, которую вы будете устанавливать, установите флажок «Выбран приобретенный выпуск Windows» и нажмите кнопку **Далее**.



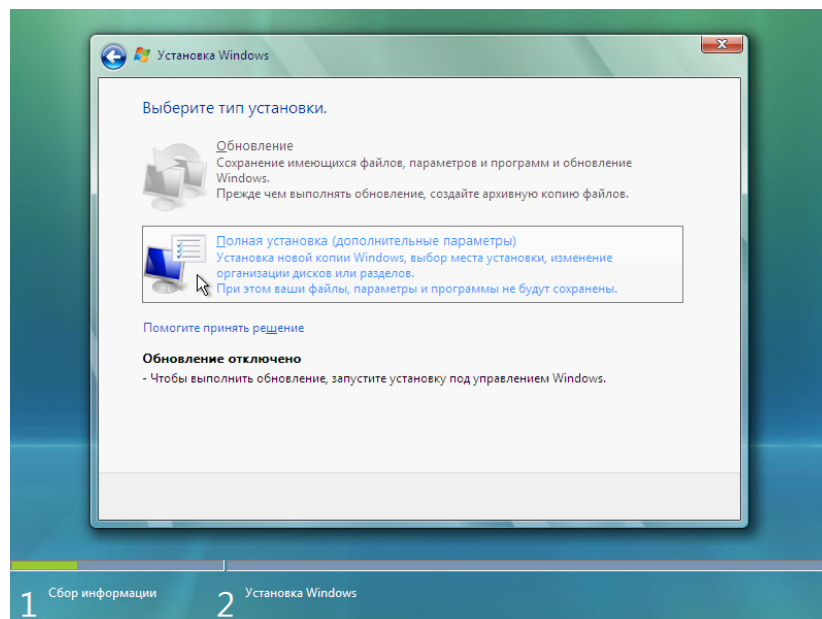
## Действие 6

Затем появится экран «Ознакомьтесь с лицензионным соглашением». Прочтите и подтвердите, что вы принимаете условия лицензии. Для этого установите флажок «Я принимаю условия лицензии». Нажмите кнопку **Далее**.



## Действие 7

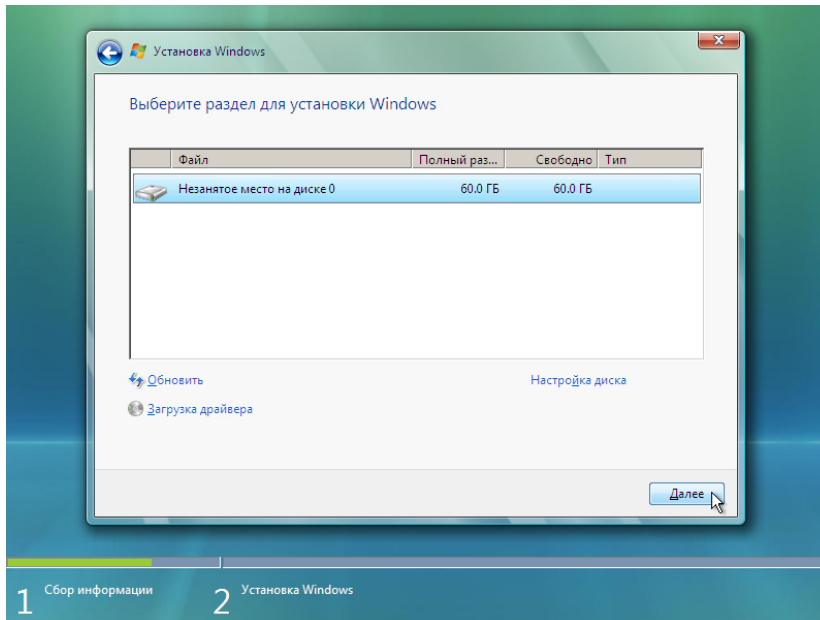
Появится окно «Выберите тип установки». Нажмите кнопку **Полная установка (дополнительные параметры)**.



## Действие 8

Появится окно «Выберите раздел для установки Windows». Выберите жёсткий диск или раздел, на который будет устанавливаться Windows Vista.

Нажмите кнопку **Далее** для выбора варианта по умолчанию «Незанятое место на диске 0».

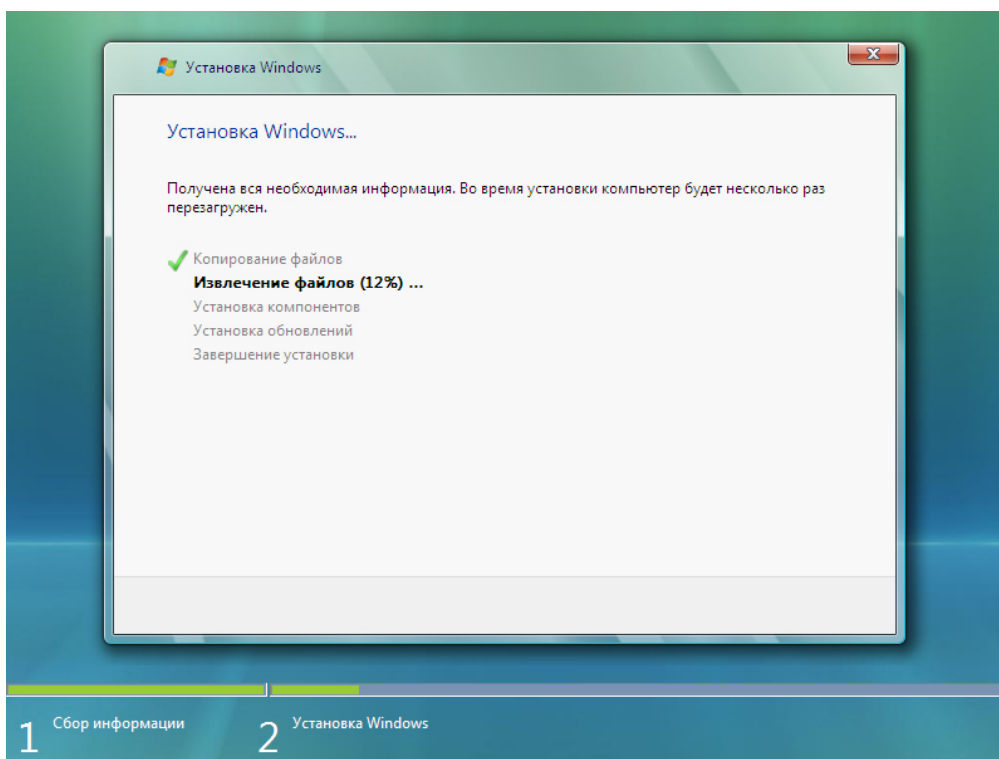


Раздел сбора информации завершится.

## Действие 9

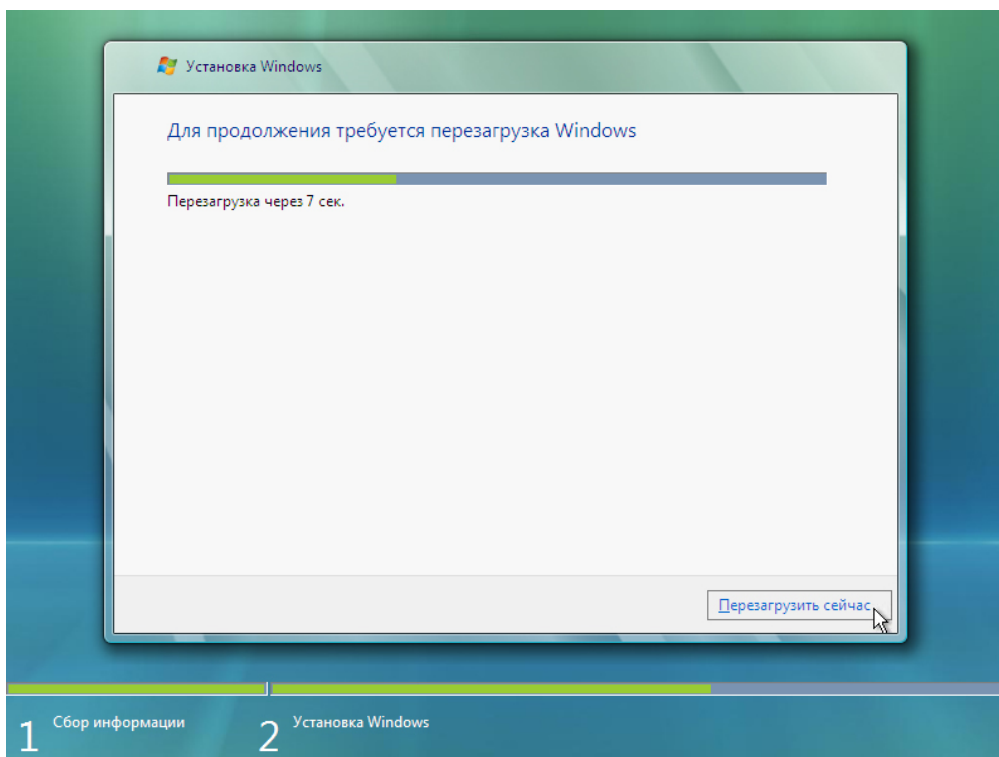
Начнется раздел установки Windows.

Появится окно «Установка Windows». Программе установки Windows Vista может потребоваться до 50 минут, чтобы настроить ваш компьютер.



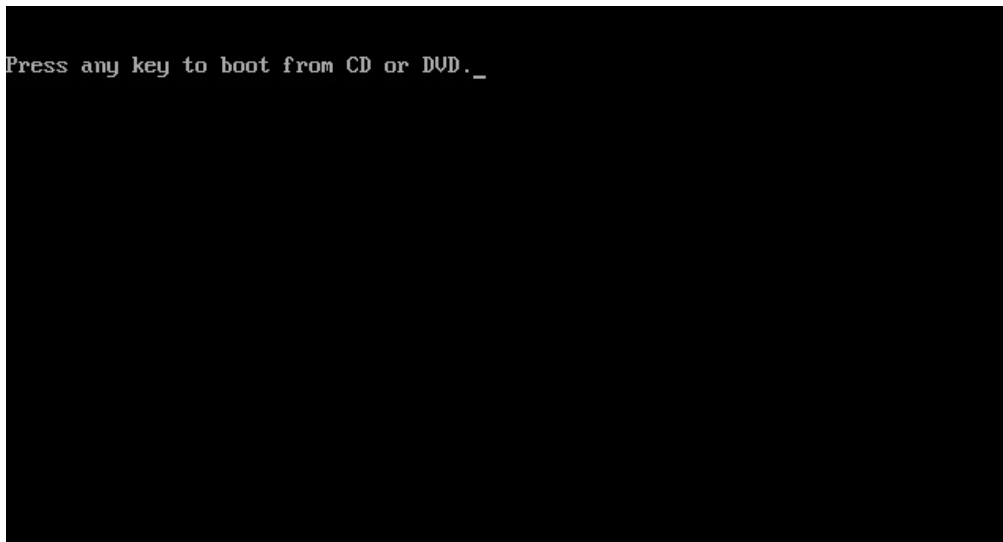
## Действие 10

Появится окно «Для продолжения требуется перезагрузка Windows». Компьютер перезагрузится автоматически. Если этого не произойдет, нажмите кнопку **Перезагрузить сейчас**.



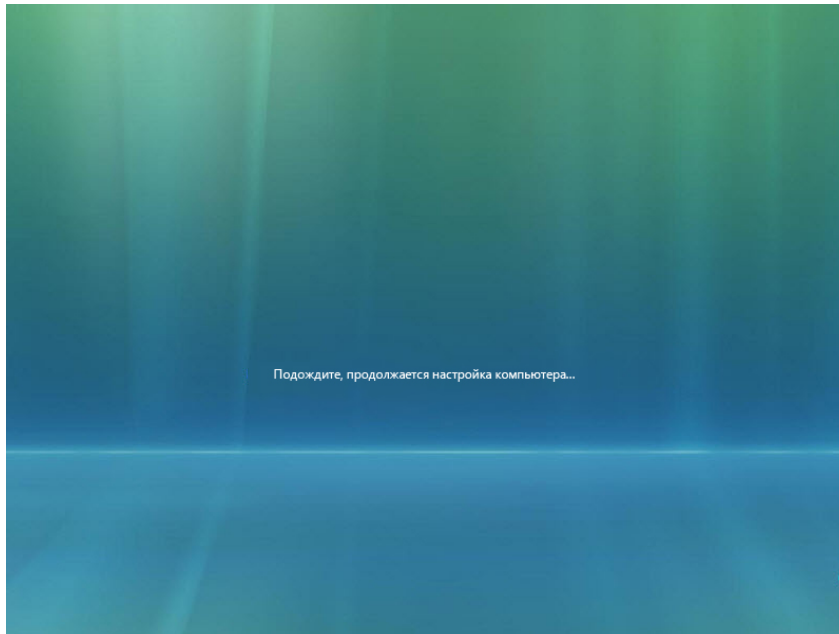


Если появится сообщение «Press any key to boot from CD or DVD.» (Нажмите любую клавишу для загрузки с компакт-диска или DVD-диска), **не нажимайте никаких клавиш**, тогда загрузка Windows будет выполнена с жёсткого диска и установка продолжится.



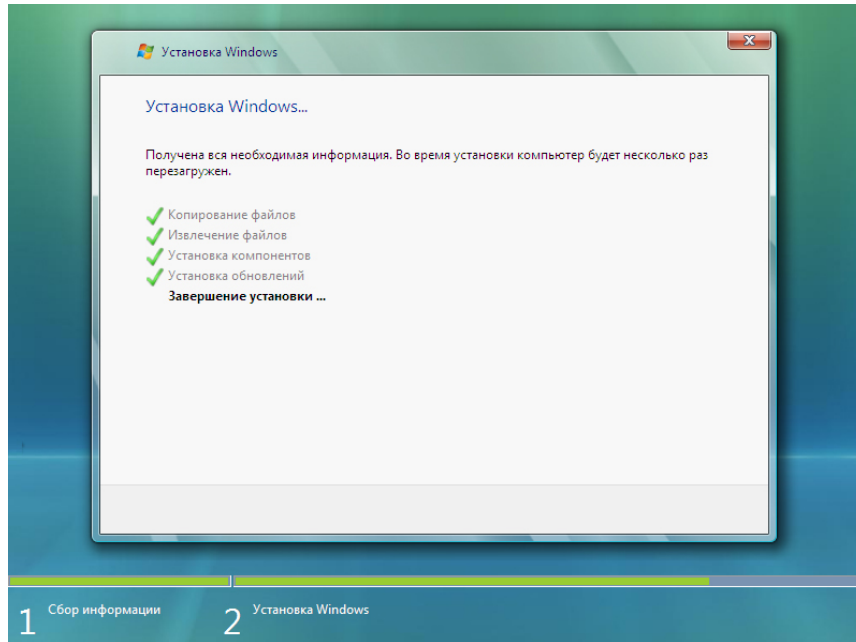
## Действие 11

Появится сообщение «Подождите, продолжается настройка компьютера...».



## Действие 12

Снова появится окно «Установка Windows». Windows может перезагружаться ещё несколько раз. Это может занять несколько минут.

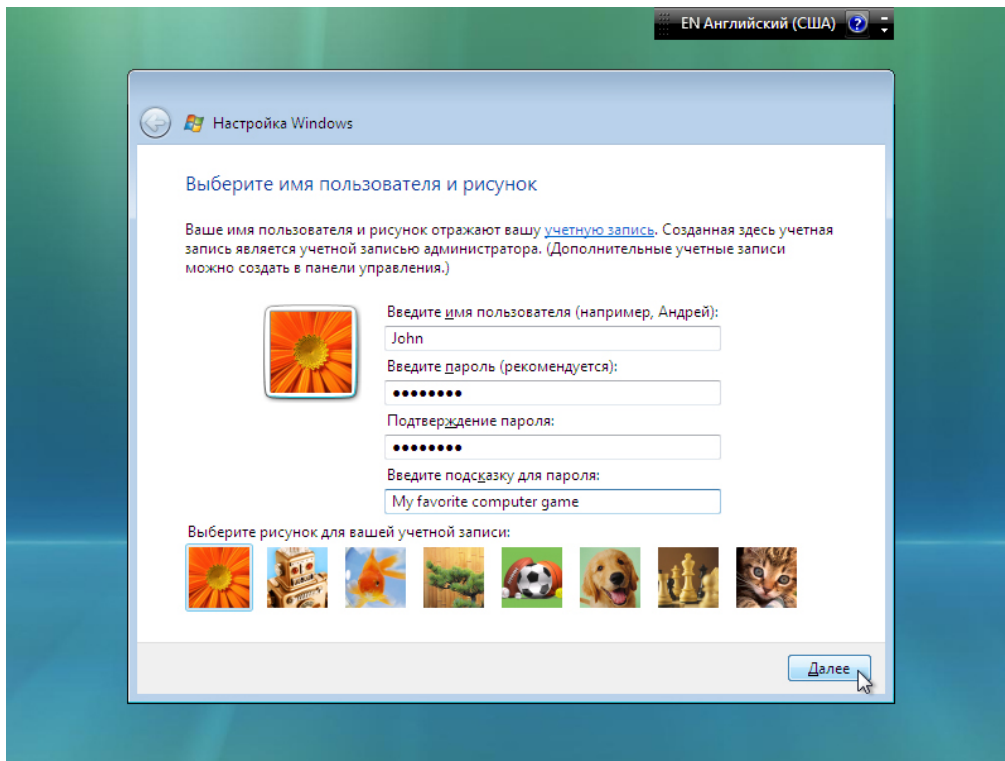


Раздел установки Windows завершен.

## Действие 13

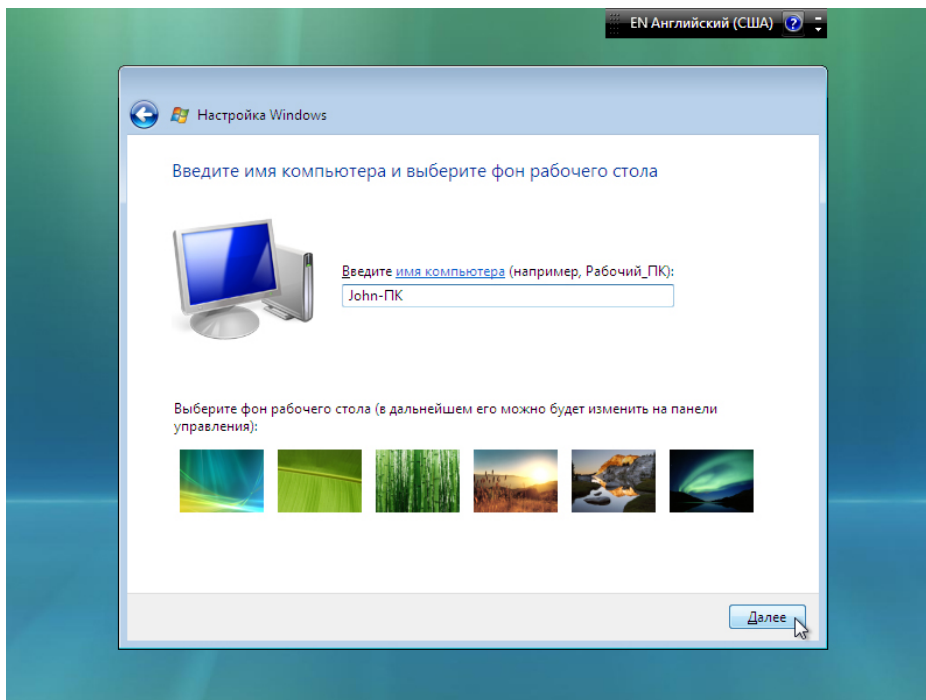
Начнется раздел «Настройка Windows».

Появится экран «Выберите имя пользователя и рисунок». Введите предоставленное инструктором имя пользователя. Введите предоставленный инструктором пароль Администратора. Когда вы введете пароль, появятся два новых поля. Повторно введите пароль и подсказку для пароля. Нажмите кнопку **Далее**.



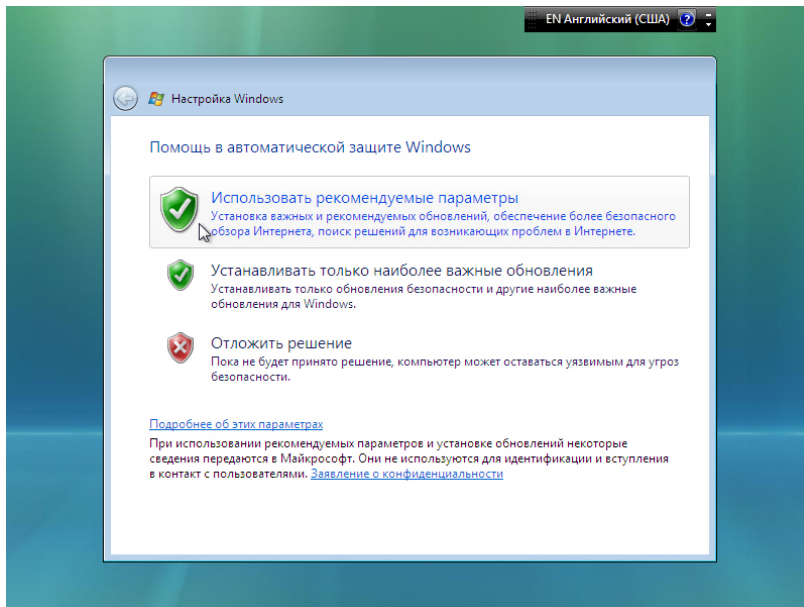
## Действие 14

Появится экран «Введите имя компьютера и выберите фон рабочего стола». Введите предоставленное инструктором имя компьютера. Нажмите кнопку **Далее**.



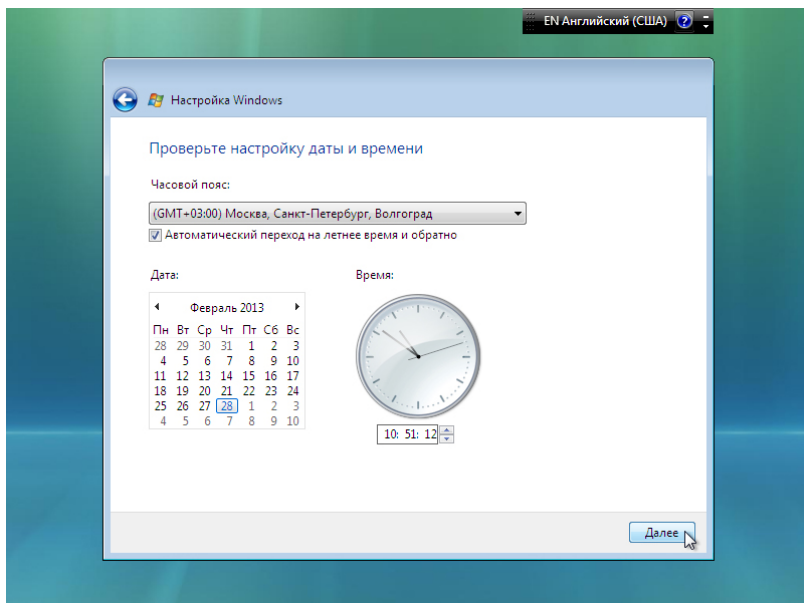
## Действие 15

В окне «Помощь в автоматической защите Windows» нажмите **Использовать рекомендуемые параметры**.



## Действие 16

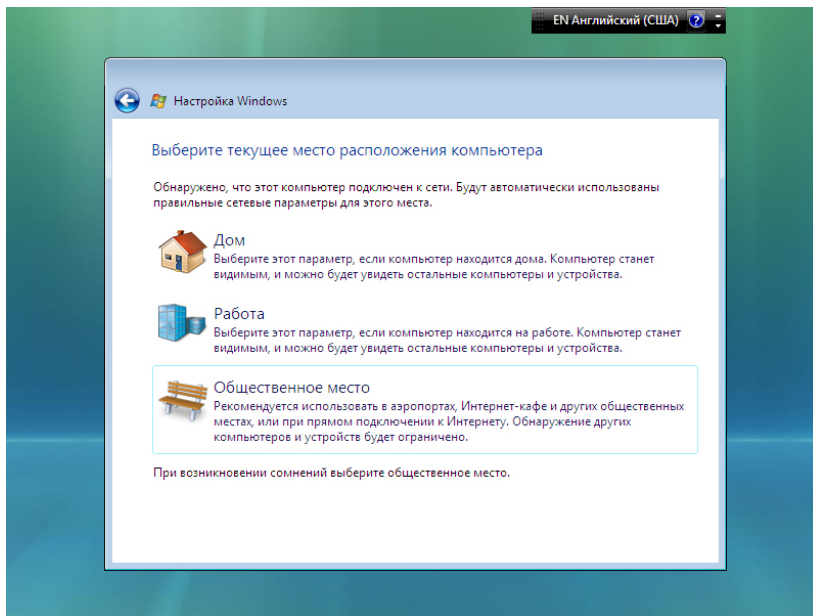
В окне «Проверьте настройку даты и времени» настройте часы компьютера, чтобы они соответствовали вашему местному времени, дате и часовому поясу. Нажмите кнопку **Далее**.



## Действие 17

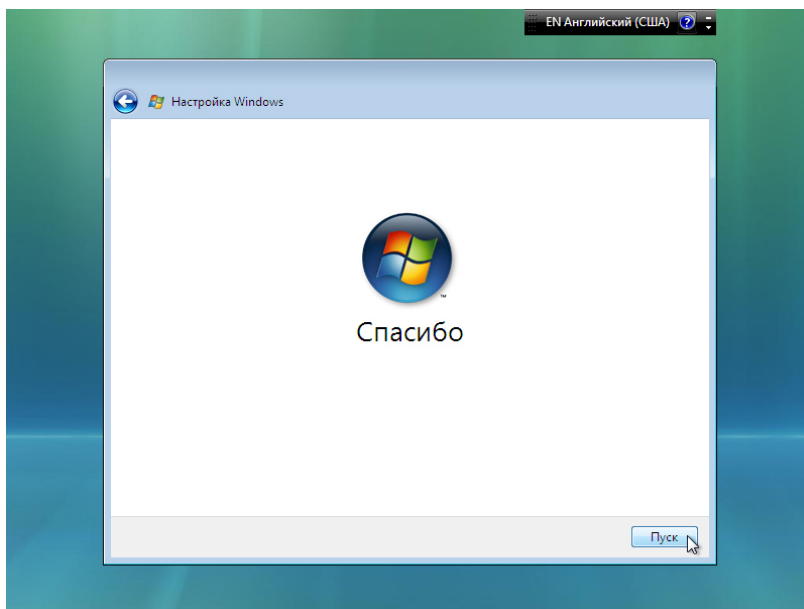
Появится окно «Выберите текущее место расположения компьютера». Выберите тот вариант, который вам укажет инструктор.

**Примечание.** Это окно не появится, если не были правильно установлены драйверы сетевой платы.



## Действие 18

В окне «Спасибо» нажмите кнопку **Пуск**.



Раздел «Настройка Windows» завершен.

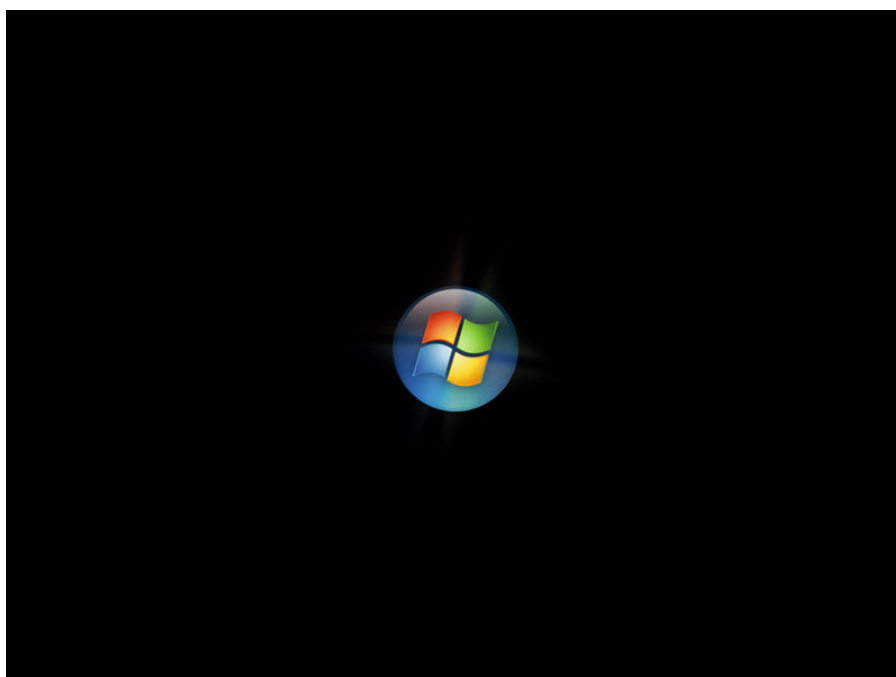
## Действие 19

Появится сообщение «Подождите, идет проверка производительности компьютера».



## Действие 20

Windows Vista загружается в первый раз.



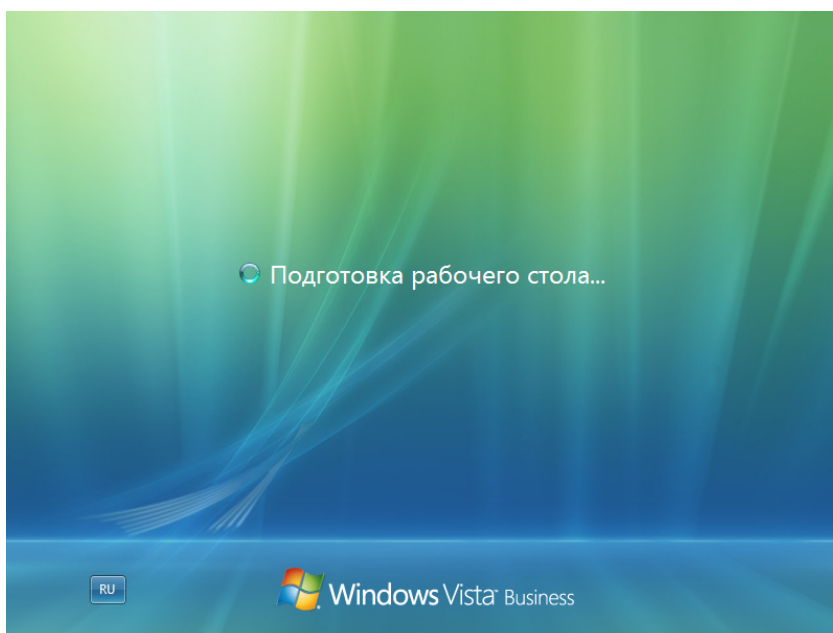
## Действие 21

Появится окно входа. Введите пароль, который вы использовали в процессе установки, и нажмите **синюю стрелку**, чтобы выполнить вход.



## Действие 22

Появится сообщение «Подготовка рабочего стола...». Будет создан и настроен профиль вашей учётной записи.



## Действие 23

Появится окно «Добро пожаловать». Windows Vista установлена.

