

IT Essentials 5.0

5.5.1.9. Лабораторная работа — планирование задачи при помощи графического интерфейса и команды at в Windows XP

Введение

Распечатайте и выполните эту лабораторную работу.

В этой лабораторной работе вы запланируете задачу при помощи графического интерфейса Windows XP и в окне команд при помощи команды **at**.

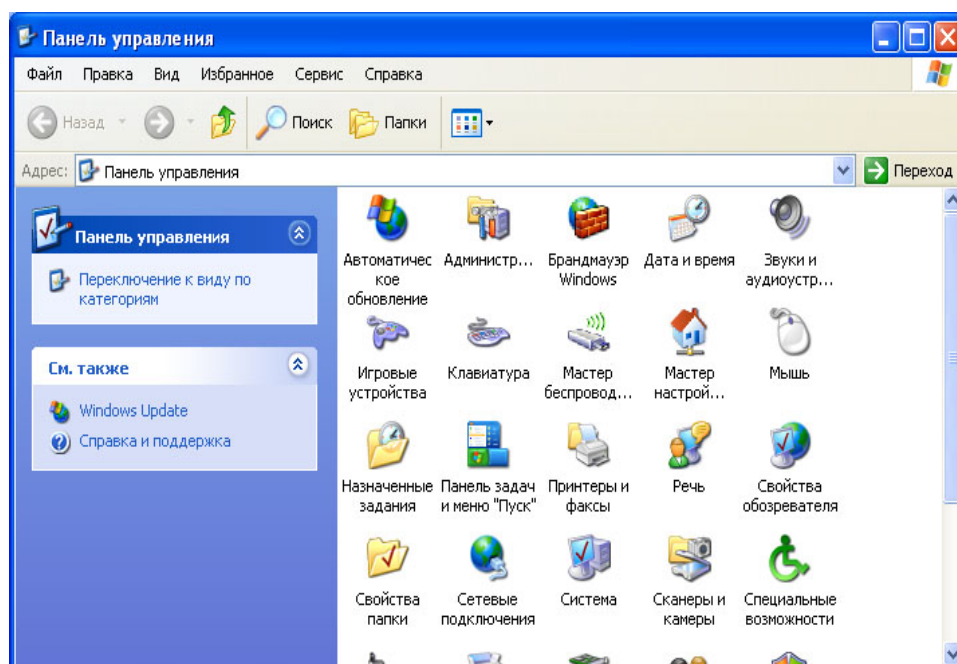
Рекомендуемое оборудование

- Компьютер, работающий под управлением Windows XP.

Действие 1

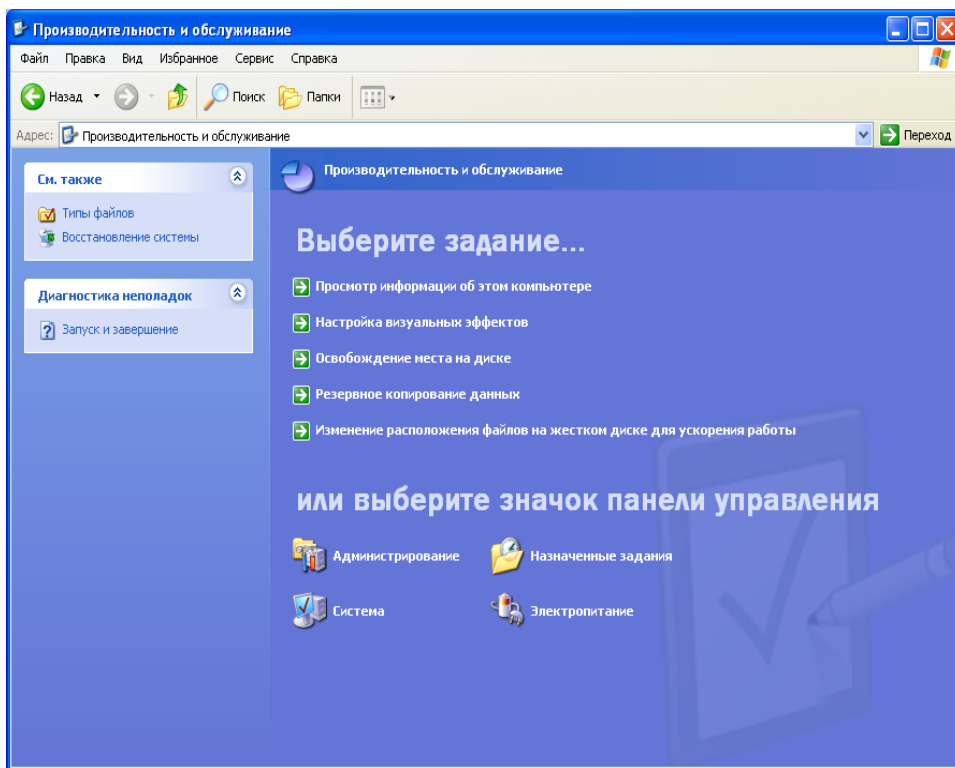
Начните сеанс в Windows с правами администратора.

Выберите **Пуск > Панель управления > Назначенные задания**.



Действие 2

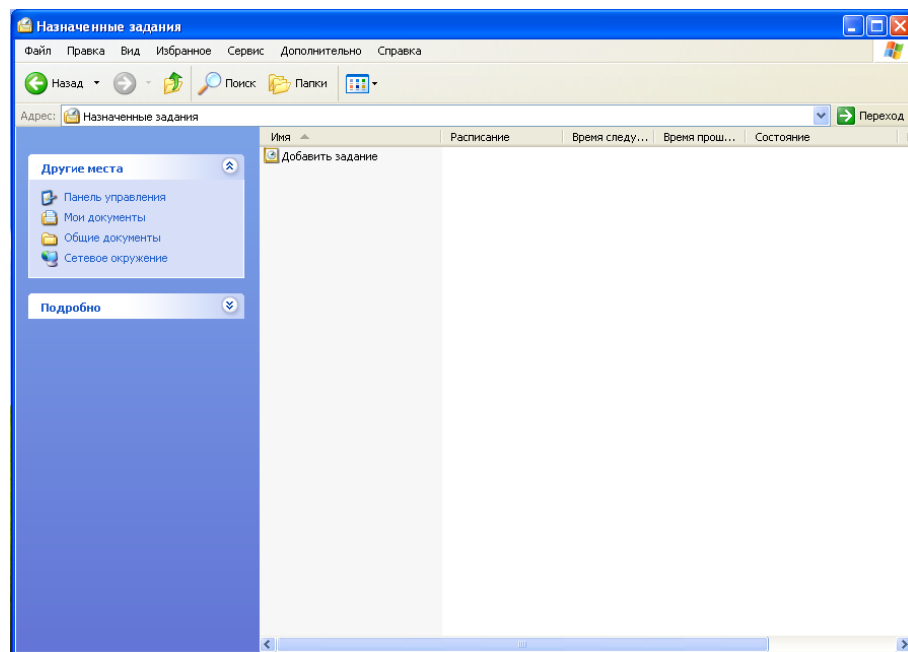
Откроется окно «Производительность и обслуживание».



Выберите **Назначенные задания**.

Действие 3

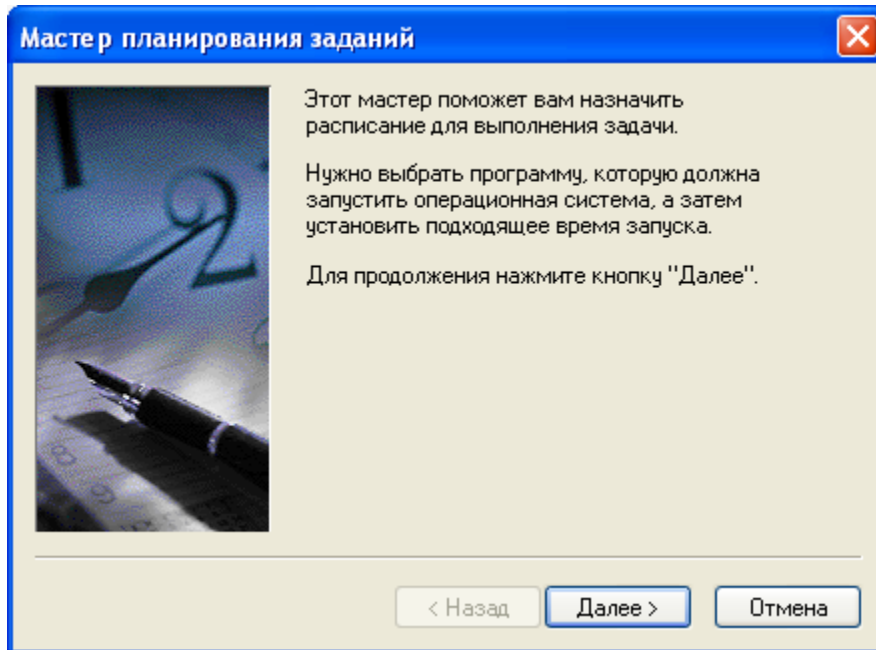
Откроется окно «Назначенные задания».



Дважды щёлкните **Добавить задание**.

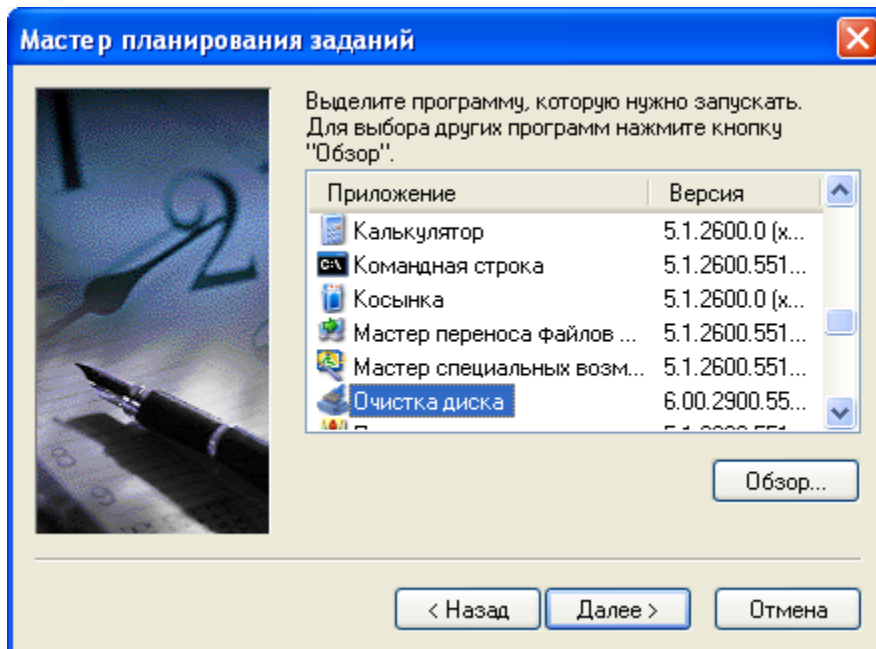
Действие 4

Откроется окно мастера планирования заданий.



Нажмите кнопку **Далее**.

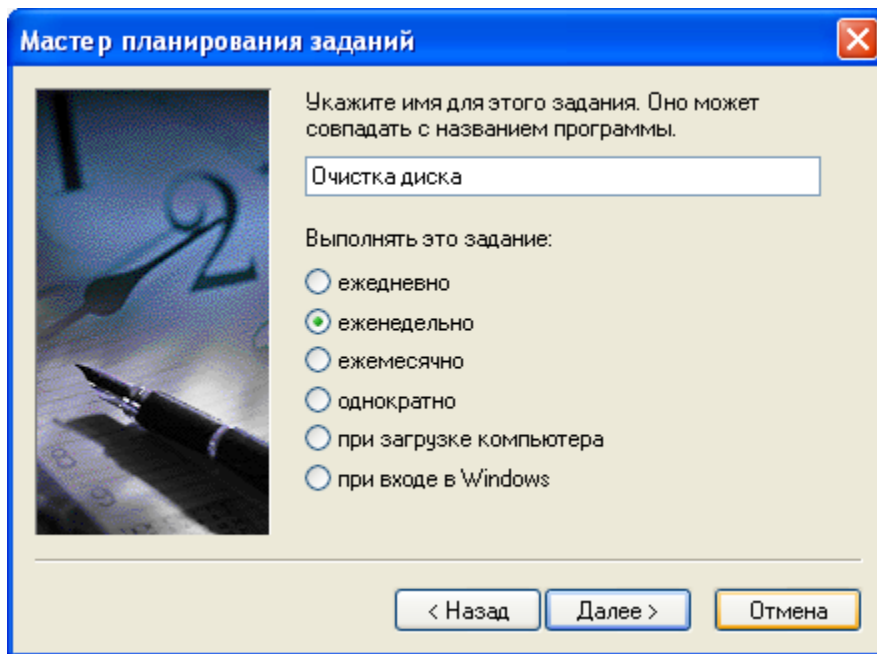
Прокрутите окно приложения и выберите **Очистка диска**.



Нажмите кнопку **Далее**.

Введите **Очистка диска** в поле «Укажите имя для этого задания».

Выберите переключатель **Еженедельно**.

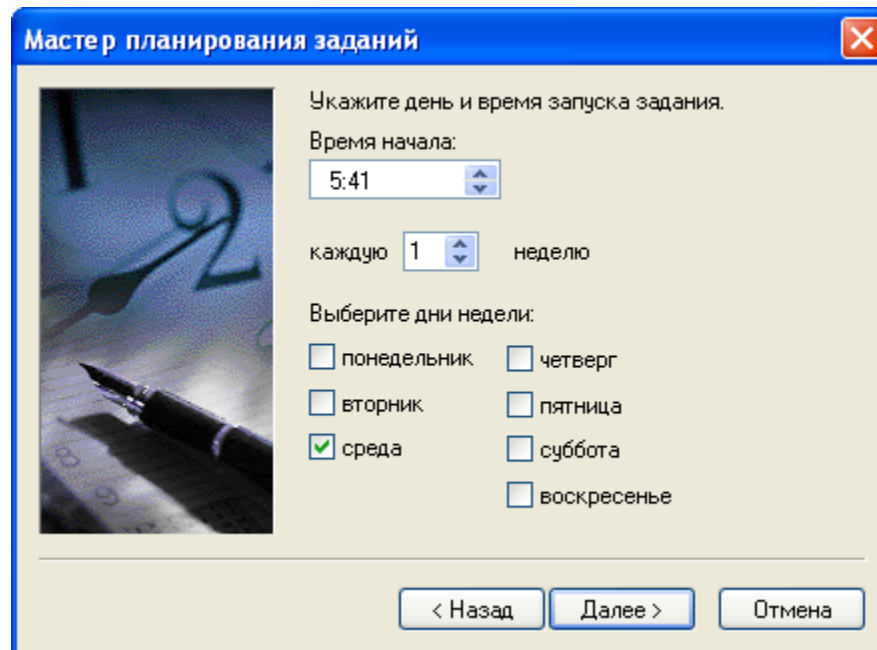


Нажмите кнопку **Далее**.

При помощи кнопок прокрутки установите в поле «Время начала:» значение «5:41».

При помощи кнопок прокрутки установите в поле «Каждую _ неделю» значение «1».

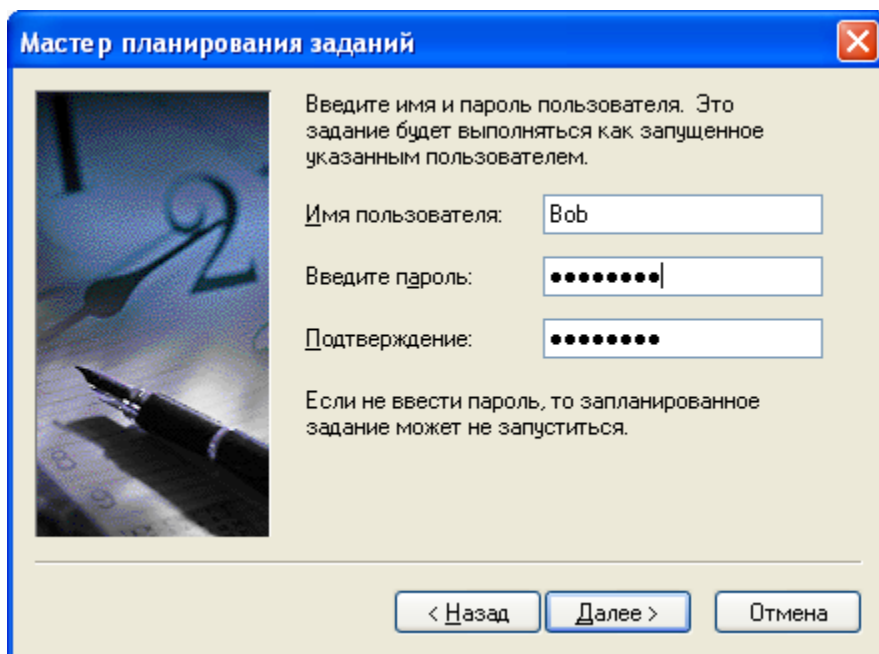
Установите флажок «среда».



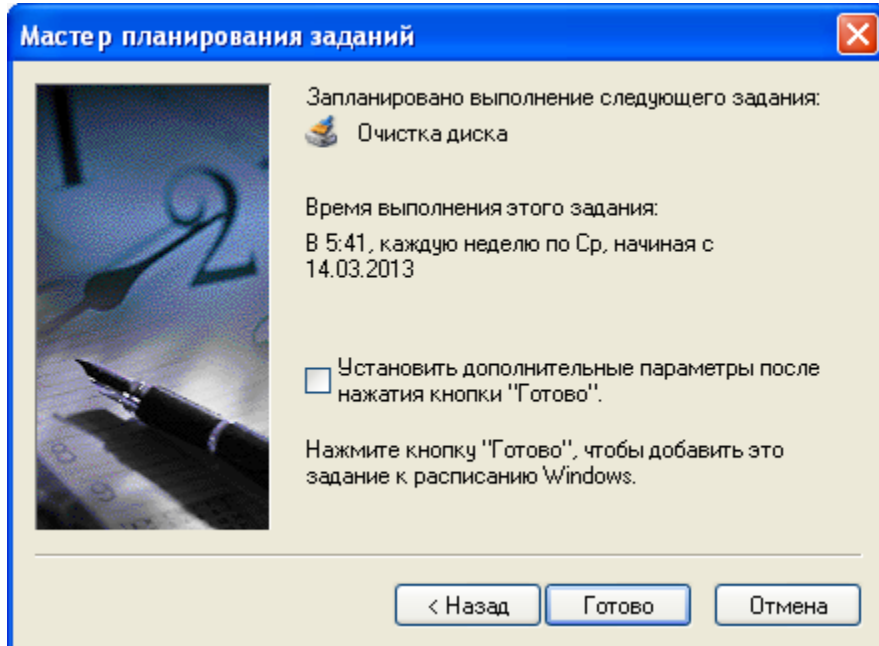
Нажмите кнопку **Далее**.

Введите свои имя пользователя и пароль в соответствующие поля.

Нажмите кнопку **Далее**.



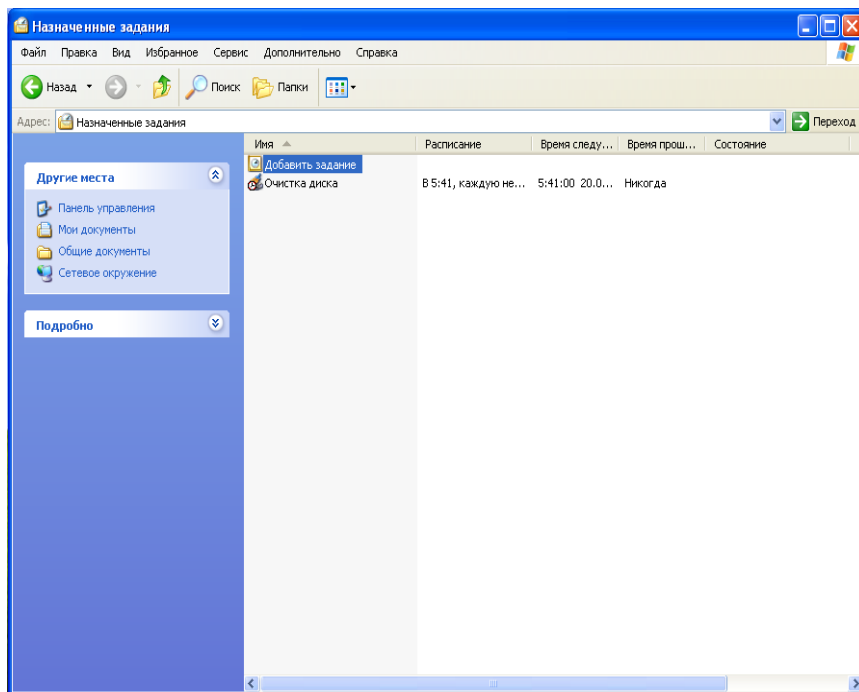
Появится окно «Запланировано выполнение следующего задания».



Нажмите кнопку **Готово**.

Действие 5

Созданная вами запланированная задача появится в окне «Назначенные задания».

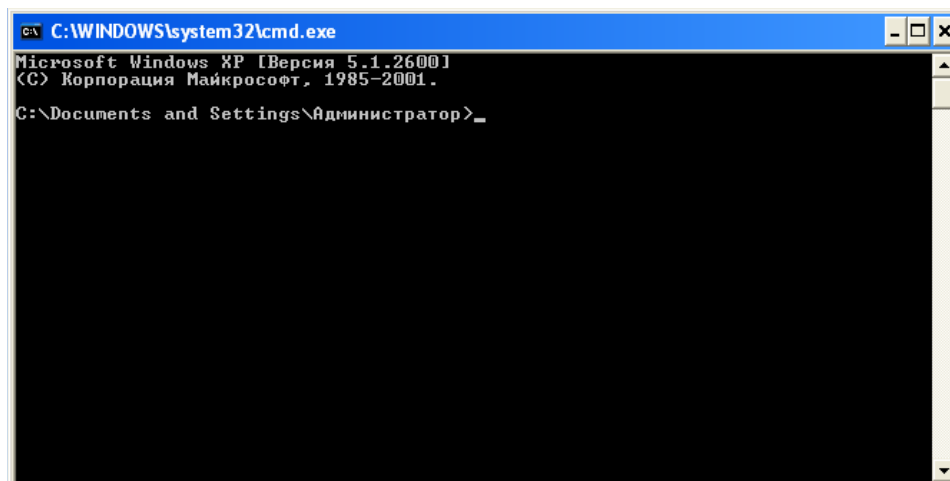


Действие 6

Выберите **Пуск > Выполнить**.

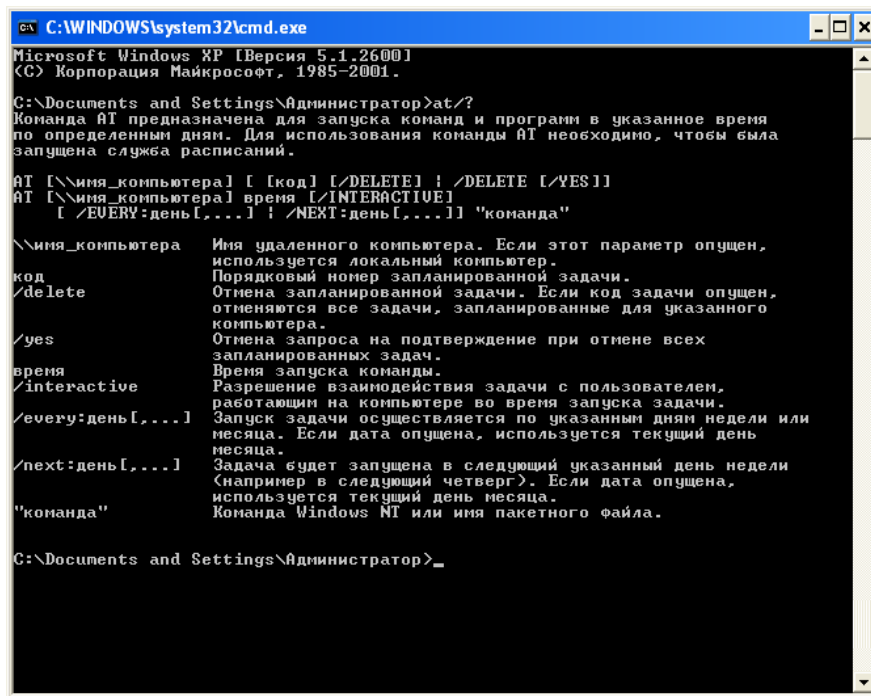
Введите **cmd** и нажмите кнопку **ОК**.

Откроется окно «C:\WINDOWS\System32\cmd.exe».



Введите **at /?** и нажмите клавишу **ВВОД**.

Появится список параметров команды **at**.



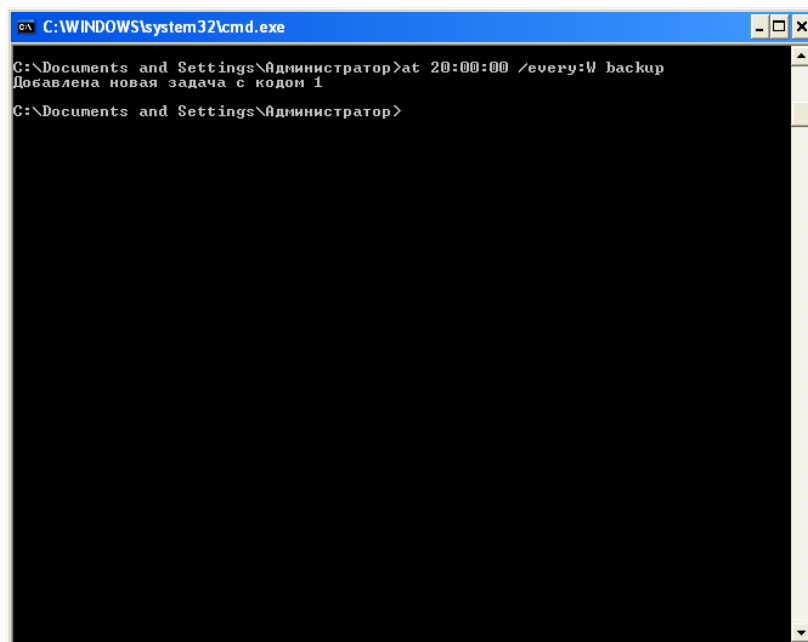
```
ca C:\WINDOWS\system32\cmd.exe
Microsoft Windows XP [Версия 5.1.2600]
(C) Корпорация Майкрософт, 1985-2001.

C:\Documents and Settings\Администратор>at/?
Команда AT предназначена для запуска команд и программ в указанное время
по определенным дням. Для использования команды AT необходимо, чтобы была
запущена служба расписаний.

AT [[имя_компьютера] [код] [/DELETE] ! /DELETE [/YES]]
AT [[имя_компьютера] время [/INTERACTIVE]
  [/EVERY:день[,...]] ! /NEXT:день[,...]] "команда"

\имя_компьютера  Имя удаленного компьютера. Если этот параметр опущен,
код              используется локальный компьютер.
/delete          Порядковый номер запланированной задачи.
                Отмена запланированной задачи. Если код задачи опущен,
                отменяются все задачи, запланированные для указанного
                компьютера.
/yes            Отмена запроса на подтверждение при отмене всех
                запланированных задач.
время          Время запуска команды.
/interactive     Разрешение взаимодействия задачи с пользователем,
                работающим на компьютере во время запуска задачи.
/every:день[,...] Запуск задачи осуществляется по указанным дням недели или
                месяца. Если дата опущена, используется текущий день
                месяца.
/next:день[,...]  Задача будет запущена в следующий указанный день недели
                (например в следующий четверг). Если дата опущена,
                используется текущий день месяца.
"команда"        Команда Windows NT или имя пакетного файла.

C:\Documents and Settings\Администратор>
```



```
ca C:\WINDOWS\system32\cmd.exe

C:\Documents and Settings\Администратор>at 20:00:00 /every:W backup
Добавлена новая задача с кодом 1

C:\Documents and Settings\Администратор>
```

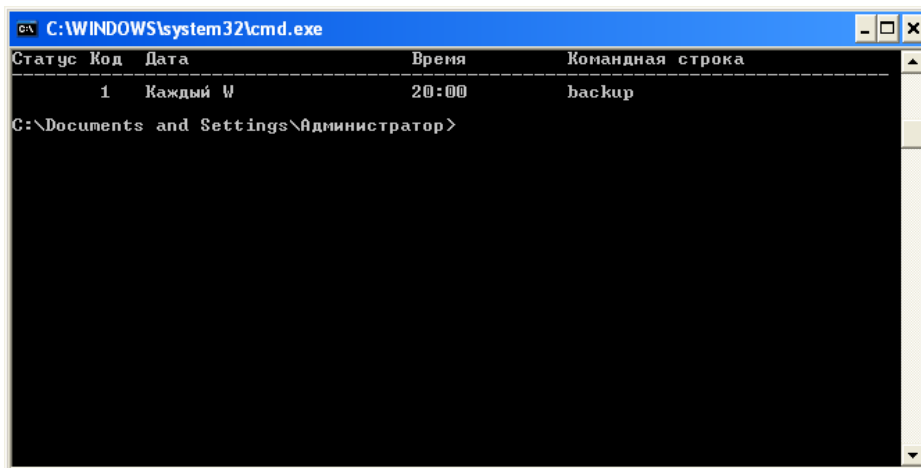
Введите **at 20:00:00 /every:W backup**.

Обратите внимание, что нужно использовать 24-часовой формат времени.

Появится сообщение «Добавлена новая задача с ИД = 1».

Введите **at** \Имя_компьютера. Например, **at \\labcomputer**.

Появится запланированное задание.



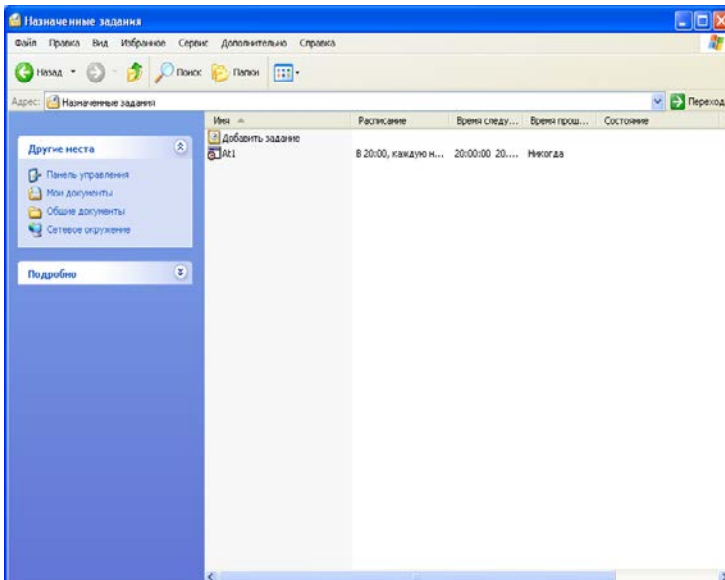
Какую команду нужно ввести для запуска резервного копирования каждые вторник и среду в 15:00?

Введите **exit** и нажмите клавишу **ВВОД**.

Действие 7

Откройте окно «Назначенные задания».

Задача, созданная с помощью команды **at**, отобразится в окне.

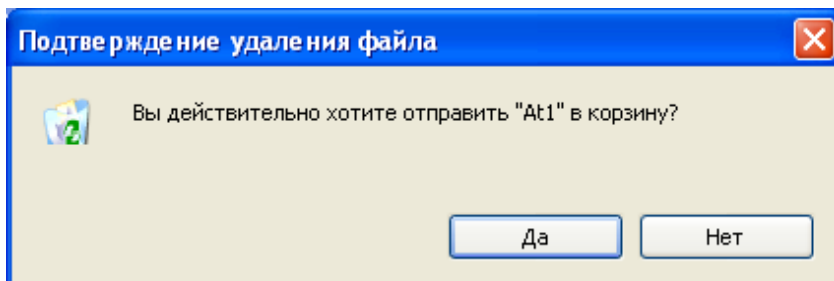


Действие 8

Правой кнопкой мыши щёлкните запланированную вами задачу.

Выберите **Файл > Удалить**.

Появится окно «Подтверждение удаления файла».



Нажмите кнопку **Да**.

Задача, созданная с помощью команды **at**, будет удалена из окна «Назначенные задания».

